

100%
Swadeshi

- 1200 kg लिफ्ट
- सिंगल क्लच
- मैकेनिकल स्टीयरिंग
- टायर साइज 13.6 x 28



PRESTIGIOUS BRAND 2020-21



BEST COMPANY OF THE YEAR 2021
MANUFACTURING AWARD



ACE
FORMA DI 350*

39 HP Range

**उम्मीद से
ज़्यादा का वादा**

3 सिलेण्डर
किर्लोस्कर इंजन
के साथ



तकनीकी विवरण

FORMA DI350*

इंजन

निर्माता	किर्लोस्कर (Kirloskar)
टाइप	3 सिलिण्डर, डायरेक्ट इंजेक्शन, वाटर कूल्ड
हॉ.पॉ.	39
बोर	96 मि.मी.
स्ट्रोक	112 मि.मी.
इंजन क्षमता	2430 सी.सी
इंजन रेटिड आर.पी.एम.	2200
एयर क्लीनर टाइप	ड्राई एयर क्लीनर

ट्रांसमिशन

क्लच टाइप	280 मि.मी. ड्राई टाइप सिंगल क्लच
गियर बॉक्स स्पीड	8 फारवर्ड 2 रिवर्स
फाइनल ड्राइव	डायरेक्ट रियर एक्सल
ब्रेक	ड्राई डिस्क
पी.टी.ओ.	540 आर.पी.एम. 6 स्पलाईन
स्पीड* कि.मी./घं. आगे	2.3 व 32.4 कि.मी/घं (13.6x28 टायर के साथ)
स्पीड* कि.मी./घं. पीछे	2.3 व 11.4 कि.मी/घं
स्टीयरिंग/टाईप	मैकेनिकल/सिंगल ड्रॉप आर्म
टर्निंग रेडियस	3.51 मीटर (बिना ब्रेक)

हाईड्रॉलिक्स

हाईड्रॉलिक्स टाइप	ओपन सैन्टर, ए.डी.डी.सी. लाईव हाईड्रॉलिक्स
लिफ्ट क्षमता	1200 कि.ग्रा

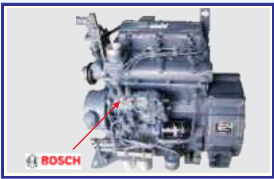
ईलैक्ट्रिकल

बैटरी	75AH - 12V
आल्टरनेटर	12V - 42 Amp.

अन्य

डीजल टैंक क्षमता	55 लीटर
फ्रंट एक्सल	रिजिड
टायर : अगला	6.00 x 16
पिछला	13.6 x 28
लम्बाई	3760 मि.मी.
चौड़ाई	1760 मि.मी.
ऊँचाई	2310 मि.मी.
ग्राउंड क्लियरेंस	425 मि.मी.
व्हील बेस	2020 मि.मी.
कुल भार	1905 कि. ग्रा. (ऑयल के साथ)

च्युनित व अधिकतम



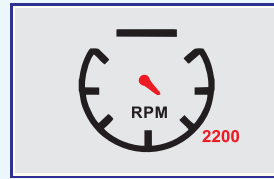
3 सिलिण्डर का किर्लोस्कर इंजन



डबल ऑक्सीलरी वाल्व



आकर्षक मीटर कंसोल



2200 आर पी एम – अधिक टार्क, इंजन की कम घिसावट



फ्यूल टैंक – 55 लीटर

ACE

Action Construction Equipment Ltd.

मार्केटिंग हेड ऑफिस

जाजरु रोड, 25 माईल स्टोन, मथुरा रोड, बल्लबगढ़, फरीदाबाद-121004 (हरियाणा)
फोन: +91-129-2306111, फैक्स: +91-129-2307562,
ई-मेल : marketingtd@ace-cranes.com

टोल फ्री हेल्प लाइन
1800 1800 004

CVI
CERTIFIED
MANAGEMENT SYSTEM
ISO 9001

ACE INDIA'S NO. 1
CRANE BRAND

अधिकृत विक्रेता

नोट: रॉजो में निरंतर सुधार व नवीनीकीण के तहत तकनीकी विवरण में बिना किसी पूर्व सूचना के परिवर्तन किया जा सकता है। विस्तृत जानकारी के लिए कृपया अपने निकटतम अधिकृत विक्रेता से सम्पर्क करें।



Tractor/DI-350/8/20